

WC	9.0.10	Fliesen
WB: Anstrich/Fliesen		3,57 m ²
A:		7,84 m
RU:		5,52 m
RH:		5,52 m
WC / DU	9.0.11	Fliesen
WB: Anstrich/Fliesen		4,90 m ²
A:		8,95 m
RU:		5,52 m
RH:		5,52 m

Hair/Requisite	9.0.12	Beschichtung
WB: Beschichtung		37,13 m ²
A:		30,40 m
RU:		5,52 m
RH:		5,52 m

Studio	9.0.13	Beschichtung
WB: Beschichtung		119,61 m ²
A:		44,16 m
RU:		5,52 m
RH:		5,52 m

Besprechung	9.0.09	Anstrich
WB: Anstrich		34,64 m ²
A:		23,58 m
RU:		5,52 m
RH:		5,52 m

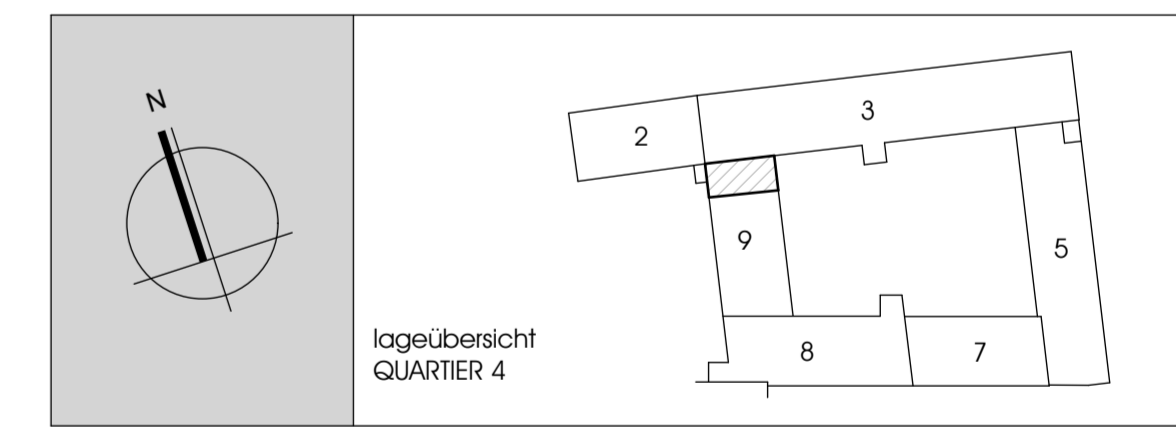
LEGENDE

- Bestand
- Abbruch
- Mauerwerk neu
- Beton bewehrt - neu
- Beton unbewehrt - neu
- Fertigteil - neu
- Trockenbau - neu, gedämmt 60mm, R'w=42db
- Trockenbau - neu, ungedämmt
- Trockenbau - F90
- Verstärkung in GK-Wand
- Wandbelag Fliesen
- Dämmung (Detail) - neu
- Wandausschnitt (WA) / Wandschlitz (WS)
- Wanddurchbruch (WD)
- Deckendurchbruch (DD)
- Bodentank / Elektrant
- Revisionsöffnung Boden
- Oberkante Fertigfußboden
- Oberkante Rohfußboden
- Bodeneinlauf
- Unterdecke
- Unterzug
- Höhenangabe Fertigkonstruktion
- Höhenangabe Rohkonstruktion
- Höhenangabe
- Brüstungshöhe
- Fallrohr (Dachentwässerung)
- F90 Feuerwiderstandsdauer-Bauteil in Minuten (z.B. 90 Minuten)
- G90 Feuerwiderstandsdauer-Glas in Minuten (z.B. 90 Minuten)
- Türbezeichnungen**
- HT-G 25 DS Bauteilbezeichnung: HT-G 25 | DS = Holz Tür (Glasausschnitt) Nr. 25 | dichtschießend (siehe gesonderte Türliste)
- T90-RS Feuerschutzabschluß T90, Rauchschutztür nach DIN 18095
- T30-RS Feuerschutzabschluß T30, Rauchschutztür nach DIN 18095
- RS Rauchschutztür nach DIN 18095
- V-D-S vollwandig, dicht und selbstschließend
- DS dichtschießend

HINWEIS:

Alle Maße sind eigenverantwortlich am Bau zu prüfen! Bei Abweichungen ist zwingend eine Rücksprache mit dem Architekten und der Bauleitung zu halten.
 Zu dieser Zeichnung gehören / im Zusammenhang mit dem BV sind zu beachten:
 - die statischen Berechnungen von Singer Ingenieur Consult GmbH, Bayreuth.
 - die Planungen TGA der Kunze Ingenieurgesellschaft, Künach

Index	Datum	Zeichen	Bauart



baucher: MIB Fünfte Investitionsgesellschaft mbH
 Weißenseiler Str. 65g
 04229 Leipzig

entwurfsverfasser: **3M BAUZENTRALE**
 ARCHITEKTUR + LADENBAU
 LE Zöllichgasse 6, D-04229 Leipzig
 T +49 351 193812
 F +49 351 193811 info@3m-bauzentrale.de

projekt: Umnützung und Sanierung QUARTIER VIER auf AEG
 Ausbau Mieleinheit **RIESE**
 (Halle 9)
 Fürther Straße 244e
 90429 Nürnberg

A U S F Ü H R U N G S P L A N U N G

Grundriss Erdgeschoss

gezeichnet:	m. humburg	blatt: RIE_AP 01-01
geprüft:	m. humburg	
datum:	15.02.2010	
maßstab:	1:50	